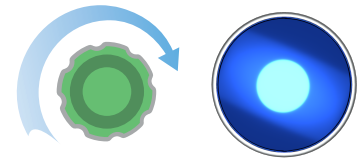


# flexi heater *midi Diesel*

## Start maskinen

1. Skru den **grønne** batteriskilleren på den ene batteripolen og vri alle brytere til 0 eller av. Trykk så på den **blå** tilbakestillingsknappen.



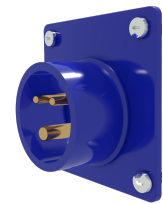
2. Koble de **rødmerkede** slangene til de **rødmerkede** koblingene. Med bypassventilen i åpen posisjon kan du forvarme maskinen, kan være nødvendig når det er skikkelig kaldt. Stengt under normal drift.

Omløpsventil stengt



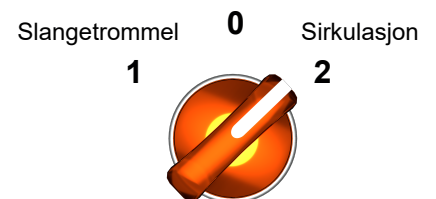
3. Legg ut slangen. Vær forsiktig så du ikke knekker slangene.

4. Koble de **blåmerkede** slangene til de **blåmerkede** koblingene.



5. Koble til **230V** nettstrøm hvis tilgjengelig til den **blå** Shuko-kontakten. Nå starter kraftverket hvis nettstrømmen forsvinner og stopper automatisk hvis nettstrømmen kommer tilbake.

Hvis nettstrøm ikke er tilgjengelig, vil kraftverket starte automatisk.

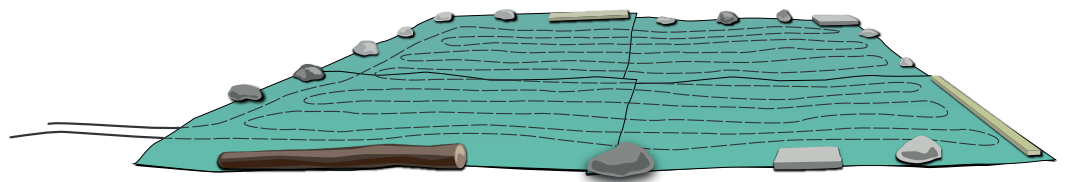
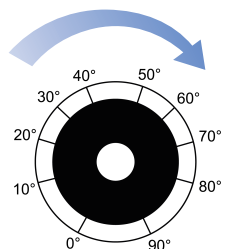


6. Sett bryteren i posisjon **Sirkulasjon (2)** og sirkulasjonen starter. Sett dieselvarmebryteren til posisjon **PÅ**. Velg ønsket temperatur med potensiometeret.

(Nå har prosessen startet og tiningen begynner)

Dekk til med isolasjonsmatt og sørg for å gjøre den så lufttett som mulig.

Diesel oppvarming  
**OFF**   **ON**



Bruk personlig verneutstyr (varme deler/overflater). Hold maskinen intakt og ren.