

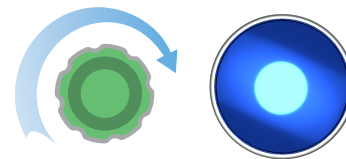
# flexi heater *midi Diesel*

## Start av maskinen

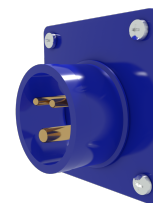
1. Skruva åt den **gröna** batteriavskiljaren på ena batteripolen och tryck på den **blåa** återställningsknappen.
2. Anslut de **rödmärkta** slangarna mot **rödmärkta** kopplingarna. Med bypassventilen i öppet läge kan du förvärma maskinen, kan vara nödvändigt när det är riktigt kallt. Stängd vid normal drift.
3. Lägg ut slangen. Var noga med att det inte blir något veck på slangarna.
4. Anslut de **blåmärkta** slangarna mot de **blåmärkta** kopplingarna.
5. Anslut **230V** nätström om det finns till det blåa Shuko uttaget. Nu startar elverket om nätströmmen försvinner och stannar automatiskt om nätströmmen kommer tillbaka.
6. Ställ omkopplaren till läge **Cirkulation (2)** så startar cirkulationen. Ställ omkopplaren med dieselvärme till läge **ON**. Välj önskad temperatur med potentiometern.

(Nu har processen startat och tiningen börjar)

Täck med isolermattor och var noga med att få det så lufttätt som möjligt.



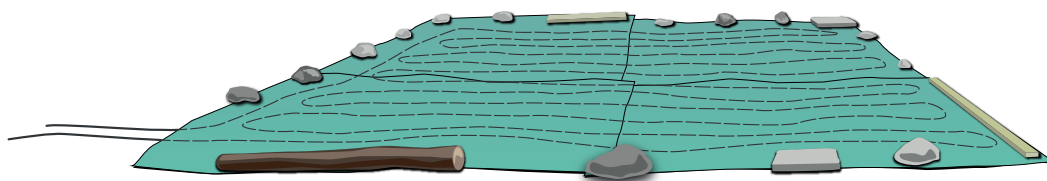
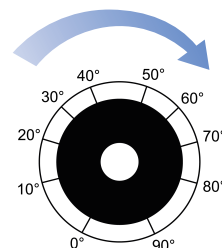
Bypassventil stängd



Slangvinda 0 Cirkulation  
1 2



Dieselvärme  
OFF ON



Använd personlig skyddsutrustning (varma detaljer/ytor). Håll maskinen hel och ren.